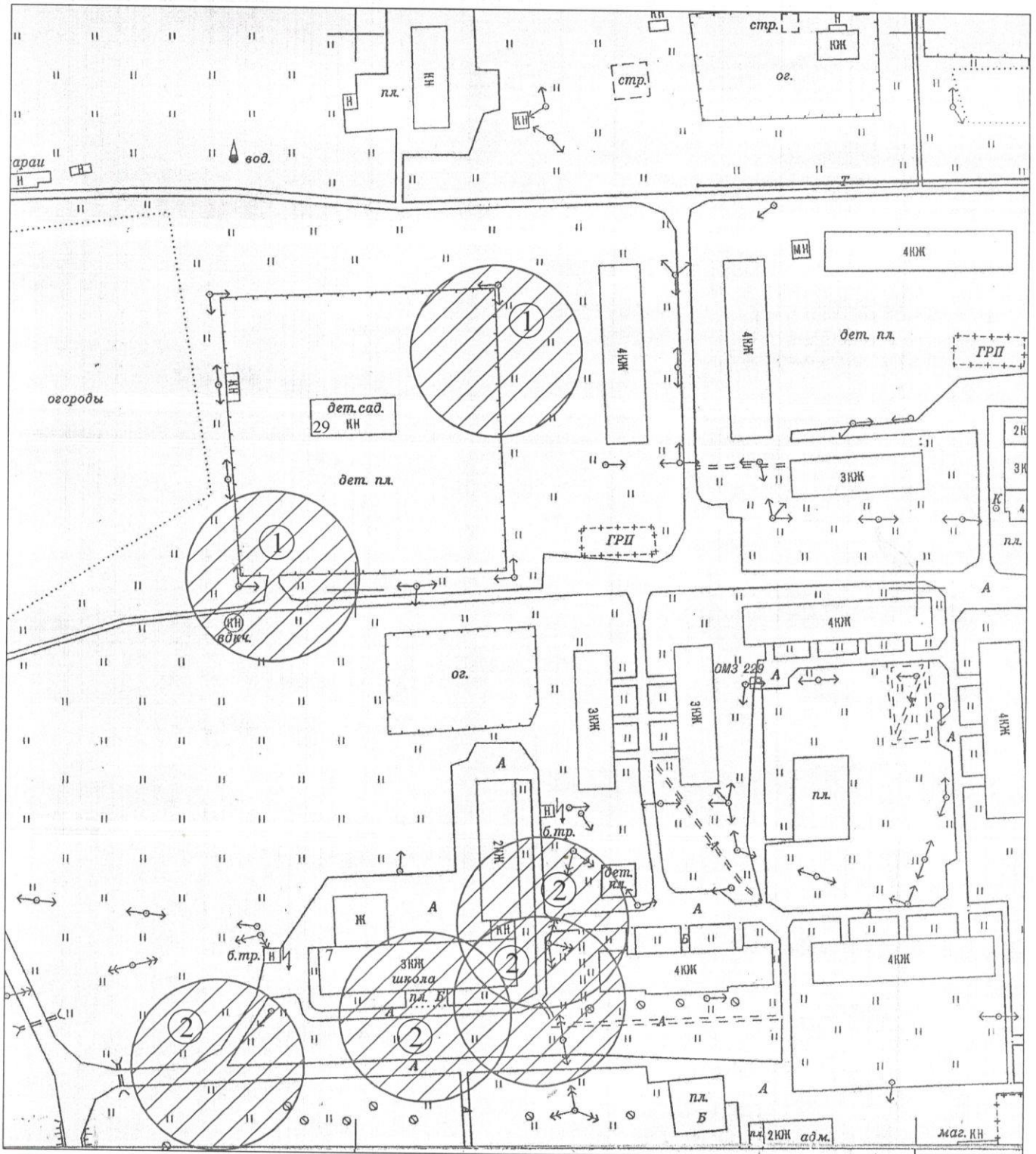


Схема 1
 Приложения __ к решению Совета депутатов
 Волховского муниципального района
 Ленинградской области
 № __ от _____



М 1:2000



территория, в границах которой запрещена торговля алкоголем

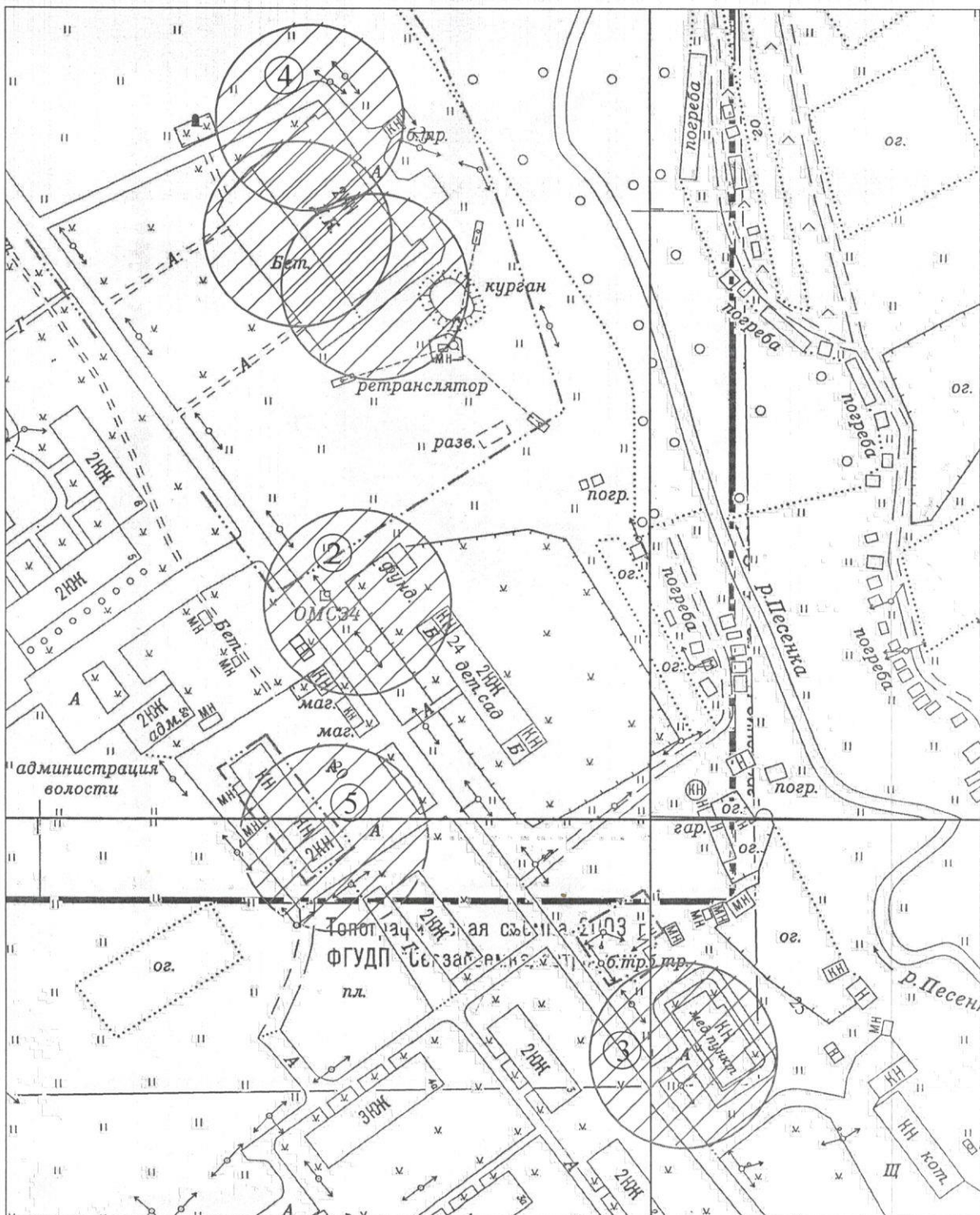
1

Муниципальное дошкольное образовательное бюджетное учреждение "Детский сад № 20 комбинированного вида", с. Старая Ладога, ул. Советская, д. 29

2

Муниципальное общеобразовательное бюджетное учреждение "Староладожская средняя общеобразовательная школа", с. Старая Ладога, ул. Советская, д. 7

Схема 2
 Приложения ___ к решению Совета депутатов
 Волховского муниципального района
 Ленинградской области
 № ___ от _____



M 1:2000






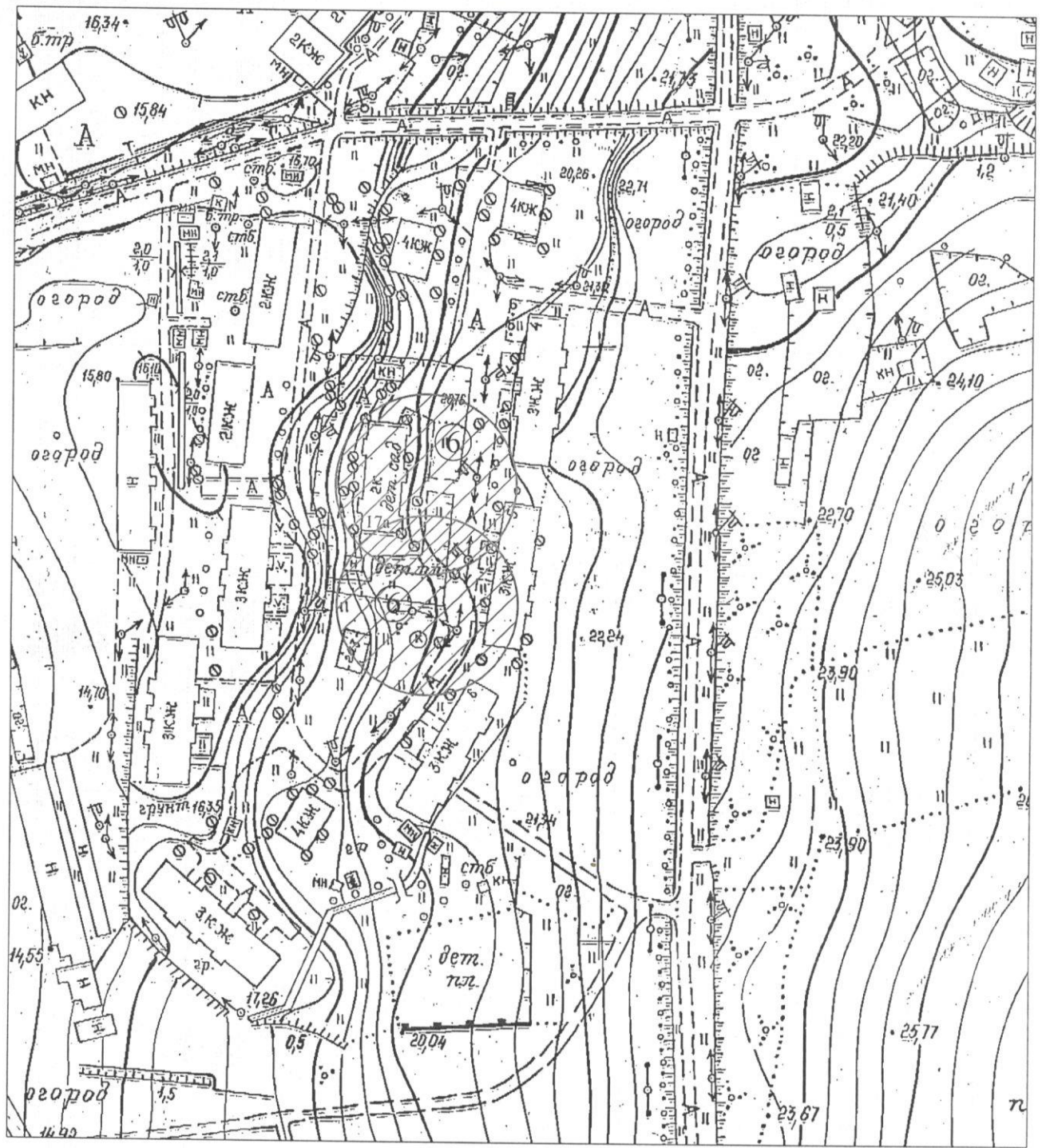
-  территория, в границах которой запрещена торговля алкоголем
-  Муниципальное общеобразовательное бюджетное учреждение "Кисельнинская средняя общеобразовательная школа" (здание детского сада), д. Кисельня, ул. Центральная, д. 24
-  Кисельнинская амбулатория ГБУЗ ЛО "Волховская МБ", д.Кисельня, ул. Центральная, д. 25
-  Муниципальное бюджетное учреждение культуры "Кисельнинский Дом Культуры", д. Кисельня, ул. Центральная, д. 23
-  ООО "Красный кот". д. Кисельня, вл. Центральная. д. 20. пом. 5

Схема 3
 Приложения ___ к решению Совета депутатов
 Волховского муниципального района
 Ленинградской области
 № ___ от _____



территория, в границах которой запрещена торговля алкоголем



Муниципальное дошкольное образовательное бюджетное учреждение "Детский сад № 20 комбинированного вида", с. Старая Ладога, Волховский пр., д. 17-а

М 1:2000